

CYKLOP

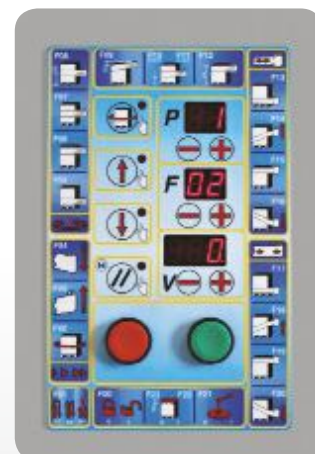
CSA 211 / 212 / ADVANCED AUTO

CYKLOP
INTERNATIONAL

THE
STRAPPING
COMPANY

Specyfikacja

Wysokość palety:	max. 2.500 mm
Waga ładunku:	dowolna
Wymiary palety:	max. 1.000 x 1.200 mm
Wydajność:	do 20 palet / h
Ciśnienie robocze:	6 bar
Zasilanie elektryczne:	230V / 50/60Hz / 6A / 1,2 - 2,2 kW
Stopień ochrony:	IP 54



Panel operatora

Łatwy w obsłudze - umożliwia dostęp do wszystkich istotnych funkcji i parametrów owijania. Posiada 99 programów użytkownika.

CYKLOP CSA 211 / 212 ADVANCED Owijarki z wirującym ramieniem

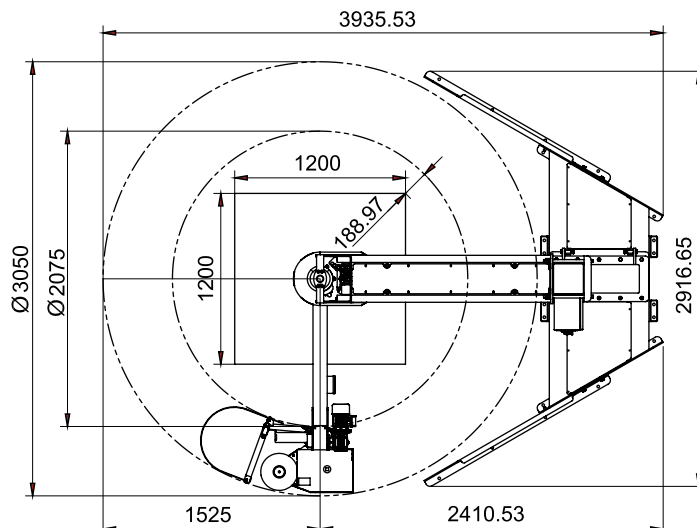
CSA 211 i 212 to modele owijarek Cyklop, polecane do foliowania ciężkich lub niestabilnych ładunków. Maszyna, dzięki kompaktowej konstrukcji nie zajmuje wiele powierzchni magazynowej.

Power Eco Stretch Plus

System, który umożliwia rozciąg folii nawet do 400%
Opis systemów rozciąg folii na następnej stronie.

Opcje

- Ochrona przed kwasem
- Maszt dla ładunków o wys. 3.000 mm
- Kontrola wagi folii
- Docisk górny dla stabilizacji ładunku
- Mocowanie do ściany
- System wiążący ładunek (rolka z folią ustawiona w poprzek)



CYKLOP**CSA 211 / 212 / ADVANCED AUTO****Systemy rozciągania folii stretch**

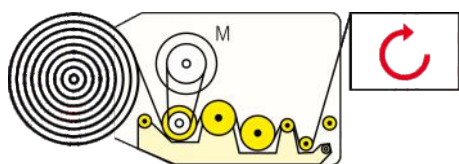
W celu zmniejszenia ilości zużywanego materiału, ale także zapewnienia jeszcze wyższego bezpieczeństwa pakowanego ładunku, wykorzystywać można systemy rozciągania folii stretch. Dostępne są proste systemy (konstrukcje naciągające folię pomiędzy wózkiem z rolką a ładunkiem przez mechaniczny hamulec) oraz zaawansowane metody rozciągania, takie jak patentowane systemy pre-stretch (rozciągania wstępnego), które niezależnie napędzanymi silnikami rozciągają folię jeszcze zanim opuści ona wózek. Stosowanie pre-stretch wymaga korzystania z bardziej elastycznych folii stretch o wysokiej jakości.

**System FM**

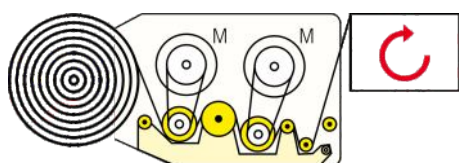
Rozciąg folii do 120%.
Szybka i łatwa regulacja ręczna.

**System FE**

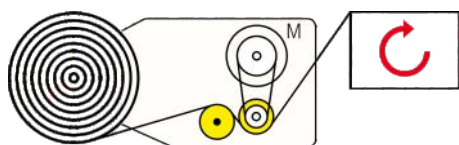
Rozciąg folii do 120%.
Wygodna regulacja z panelu operatora. Osobno ustawiany pre-stretch, owijanie do góry (w tym owinięcia górne i dolne) oraz owijanie w dół.

**System PRS**

Rozciąg folii 150% do 250%.
Pre-stretch może być regulowany przez przestawianie par kół zębatych. Napędzany silnikiem z osobną regulacją naciągu folii dla owinięć dolnych i górnych oraz wznoszenia i opadania. Idealny dla lekkich i delikatnych ładunków.

**System PS**

Rozciąg folii 120% do 350%.
Pre-stretch może być regulowany z panelu operatora. System rozciągania z dwoma niezależnymi silnikami. Rozciąg folii osobno regulowany dla owinięć dolnych, górnych, wznoszenia i opadania. Idealny dla lekkich i delikatnych ładunków

**System Power-Eco-Stretch**

Rozciąg folii 30% do 300%.
Pre-stretch szybko i łatwo regulowany przez przekładnię zębatek. System z osobno regulowanym rozciąganiem folii napędzany jest silnikiem. Idealny dla lekkich i delikatnych produktów.

System Power-Eco-Stretch+

Rozciąg folii 60% do 400%.
Pre-stretch szybko i łatwo regulowany przez przekładnię zębatek. System z osobno regulowanym rozciąganiem folii napędzany jest silnikiem. Idealny dla lekkich i delikatnych produktów. Wyposażony w system AFD, który automatycznie wykrywa rodzaj folii stretch i dopasowuje najbardziej ekonomiczny stopień rozciągania.